

Дом 5 • Этаж 10 • Квартира 120

2-комн. кв 52.81 м²

 С отделкой

Кухня-гостиная ... 14.96 м²

Комната ... 11.38 м²

Комната ... 9.48 м²

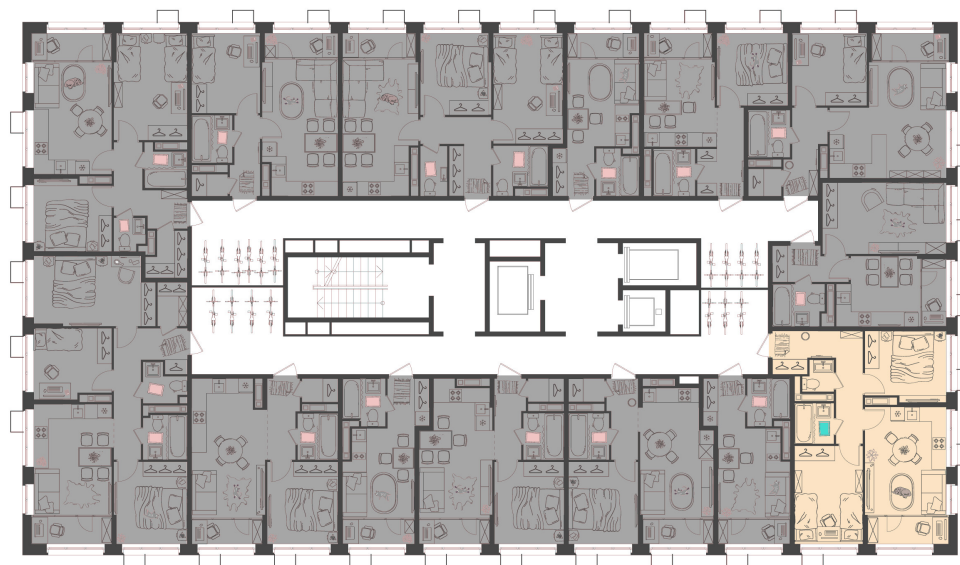
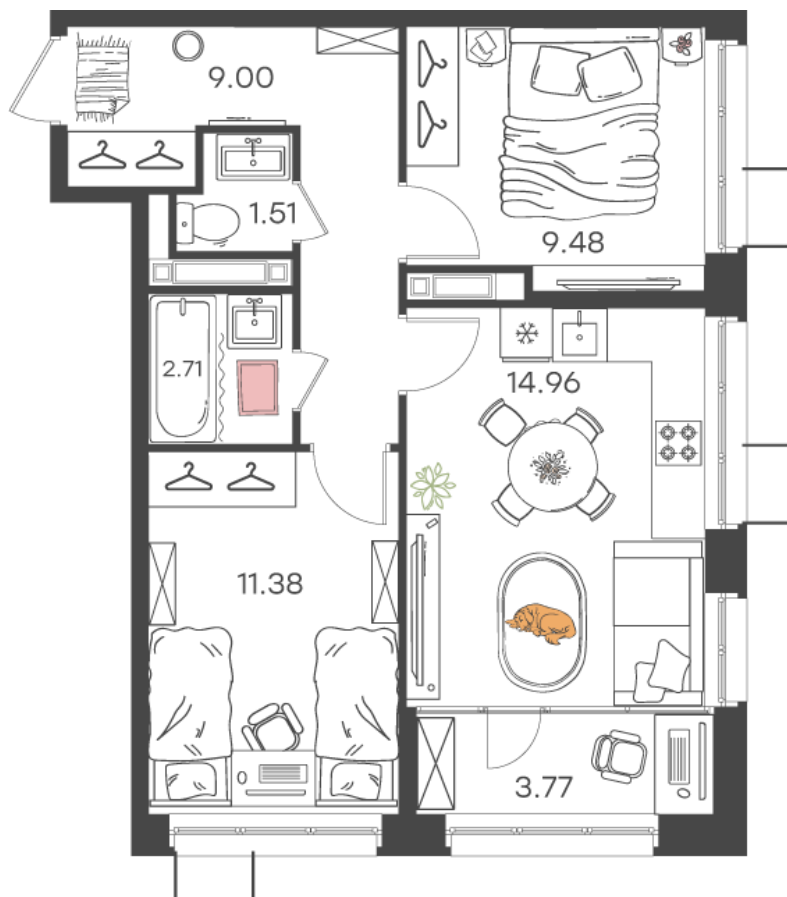
Санузел ... 1.51 м²

Санузел ... 2.71 м²

Площадь указана с учетом
коэффициента летних помещений 0,5


9 183 659 Р


173 900 Р за м²



Львовская

Жилой комплекс комфорт класса с собственной инфраструктурой и детским садом, приватные дворы без машин, игровые и спортивные площадки. Уютные квартиры с готовой отделкой ждут всех, кто мечтает о сочетании городского ритма и умиротворения от природного окружения.

 Благоустройство
и окружение

 Федеральный
застройщик

 Современный
квартал

 Развитая
инфраструктура