

Дом 5 • Этаж 12 • Квартира 146

## 1-КОМН. кв 42.66 м<sup>2</sup>

 С отделкой

Кухня-гостиная ... 19.98 м<sup>2</sup>

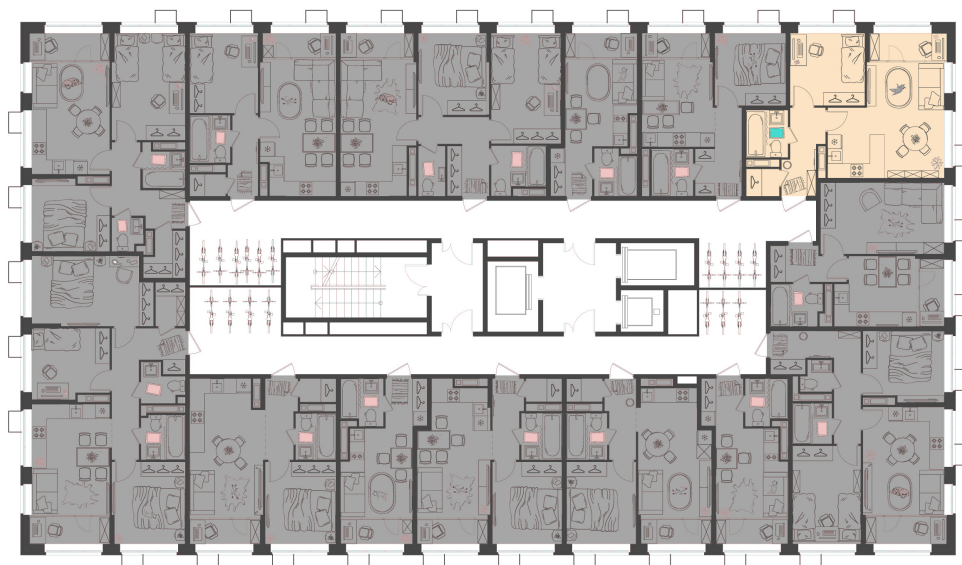
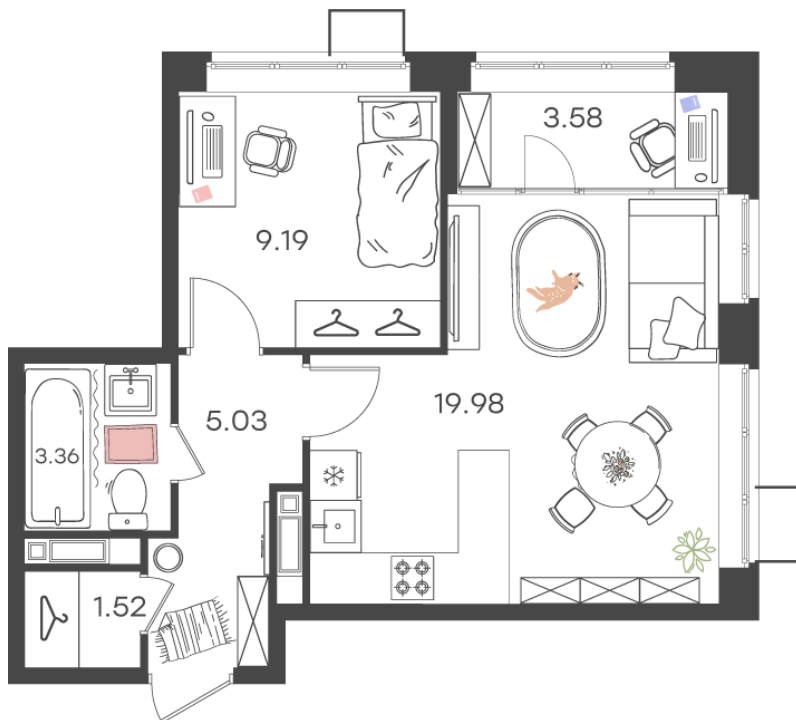
Комната ... 9.19 м<sup>2</sup>

Санузел ... 3.36 м<sup>2</sup>

Площадь указана с учетом  
коэффициента летних помещений 0,5


**7 670 268 ₹**


179 800 ₹ за м<sup>2</sup>




## Львовская

Жилой комплекс комфорт класса с собственной инфраструктурой и детским садом, приватные дворы без машин, игровые и спортивные площадки. Уютные квартиры с готовой отделкой ждут всех, кто мечтает о сочетании городского ритма и умиротворения от природного окружения.

 Благоустройство  
и окружение

 Федеральный  
застройщик

 Современный  
квартал

 Развитая  
инфраструктура