

Дом 6 • Этаж 2 • Квартира 7

1-комн. кв 42.65 м²

 С отделкой

Кухня-гостиная 17.21 м²

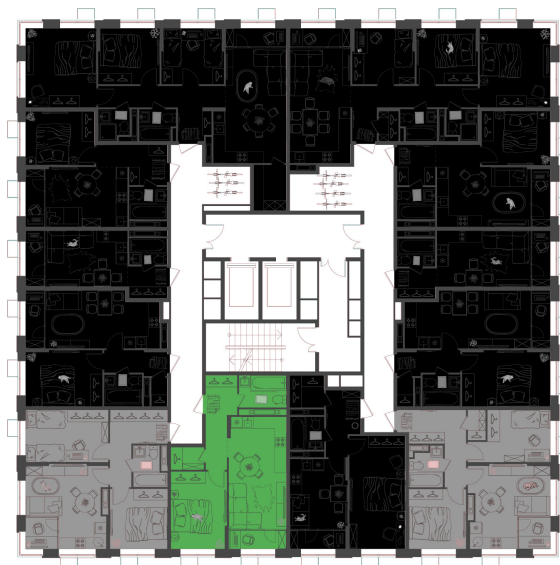
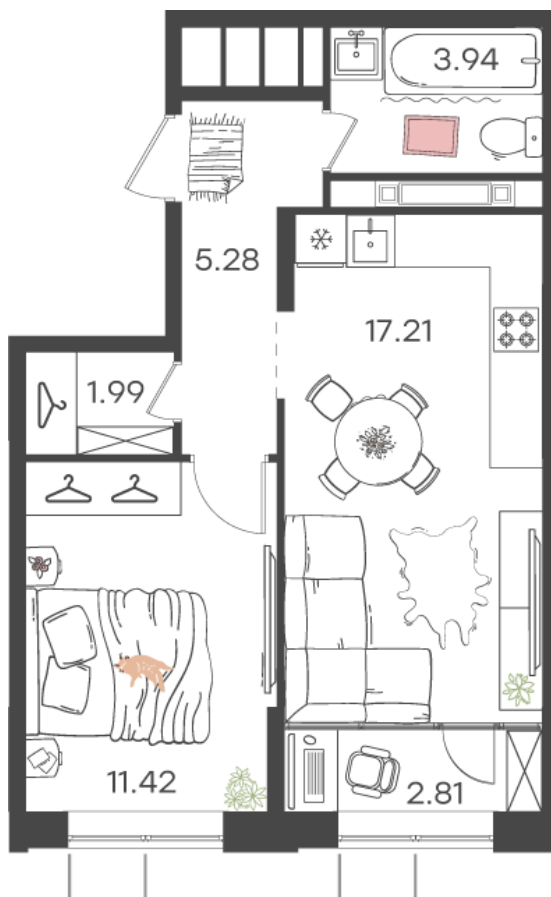
Комната 11.42 м²

Санузел 3.94 м²

Площадь указана с учетом
коэффициента летних помещений 0,5


9 092 980 ₽


213 200 ₽ за м²




Львовская

Жилой комплекс комфорт класса с собственной инфраструктурой и детским садом, приватные дворы без машин, игровые и спортивные площадки. Уютные квартиры с готовой отделкой ждут всех, кто мечтает о сочетании городского ритма и умиротворения от природного окружения.

 Благоустройство
и окружение

 Федеральный
застройщик

 Современный
квартал

 Развитая
инфраструктура